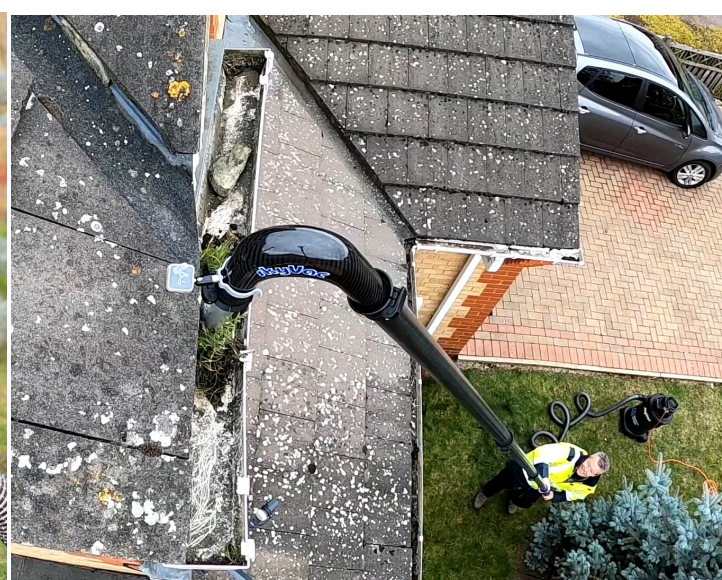


skyVac MIGHTY ATOM

Anleitung für das SkyVac Mighty Atom Set zur Dachrinnenreinigung

- 10,5 Meter
- 9 Meter
- 6 Meter





**Herzlichen Glückwunsch zum Kauf Ihres
SkyVac Mighty Atom Set zur Dachrinnenreinigung!**

**Diese Bedienungsanleitung gibt Ihnen eine Übersicht über
die Verwendung & Wartung Ihres SkyVac Systems zur
Dachrinnenreinigung.**

Inhalt

- Seite 3: Besonderheiten
- Seite 4: Saug- und Blasfunktion
- Seite 5: Drahtverstärkter Saugschlauch & Bodenreinigungs-Set
- Seite 6: Stangensystem zum stecken
- Seite 7: Leerung / Filterwartung
- Seite 8: Probleme & Ursachenbehandlung

skyVac MIGHTY ATOM

skyVac MIGHTY ATOM | Besonderheiten



Technische Daten | Innen & Außen

Motorleistung:	1.600 W
max. Ansaughöhe:	ca. 2,7 m
Luftmenge:	3.800 l/min
Schallpegel:	60 dB
Fassungsvermögen Trommel:	35 l
Kabellänge:	8 m
Gewicht:	8 kg
Maße (L/B/H):	37 x 40 x 79 cm



skyVac MIGHTY ATOM

Saug- & Blasfunktion



Blasöffnung

Schieben Sie den roten Knopf nach links, um das „Verbindungsstück Saugschlauch und Sauger“ anzubringen/ zu entfernen.



Sauganschluss

Drücken Sie den roten Knopf, um das „Verbindungsstück Saugschlauch und Sauger“ anzubringen/ zu entfernen.



50 mm Blasöffnung / Cyclonic Sauganschluss



Saugfunktion:

- Stecken Sie das Verbindungsstück, welches sich am Ende des drahtverstärkten Saugschlauchs befindet, an den seitlichen Cyclonic Sauganschluss, an. Lassen Sie das Verbindungsstück einrasten.
- Um die Saugfunktion einzuschalten, drücken Sie die „ON“-Taste.
- Um das Verbindungsstück von dem Sauganschluss zu entfernen, drücken Sie zum entriegeln den roten Knopf. Entfernen Sie nach dem Entriegeln das „Verbindungsstück Saugschlauch und Sauger“ aus dem Sauganschluss.

Blasfunktion:

- Stecken Sie das Verbindungsstück, welches sich am Ende des drahtverstärkten Saugschlauchs befindet, in die obere Blasöffnung. Lassen Sie das Verbindungsstück einrasten.
- Um die Blasfunktion einzuschalten, drücken Sie die „ON“-Taste.
- Um das Verbindungsstück aus der Blasöffnung zu entfernen, schieben Sie den roten Knopf nach links. Entfernen Sie nach dem Entriegeln das „Verbindungsstück Saugschlauch und Sauger“ aus der Blasöffnung.

skyVac MIGHTY ATOM

Drahtverstärkter Saugschlauch

5 Meter 50 mm drahtverstärkter Saugschlauch



Verbindungsstück Saugschlauch & Stange

- verbindet Saugschlauch mit Saugstange



Verbindungsstück Saugschlauch & Sauger

- verbindet Saugschlauch mit Blasöffnung / Sauganschluss



Bodenreinigungs-Set



2 Meter 38 mm Standardsaugschlauch
NUR zur Nutzung mit dem
Bodenreinigungs-Set



Bodendüse zum Trockensaugen



Bodendüse zum Nasssaugen



Bodendüse für Teppiche

- Stecken Sie das Verbindungsstück Saugschlauch & Sauger den seitlichen Cyclonic Sauganschluss
- Stecken Sie das Verbindungsstück Saugschlauch & Stange in den Griff des Bodenreinigungs-Sets



skyVac MIGHTY ATOM

Stangensystem zum stecken - Ø 44 mm



- 1 x SkyVac runde Bürste zur Innenreinigung
- 1 x SkyVac Standarddüse zur Dachrinnenreinigung
- 1 x SkyVac Kratzdüse zur Dachrinnenreinigung
- 1 x SkyVac Flachdüse zur Dachrinnenreinigung
- 1 x SkyVac Flexi Bogenhals 135 °-Winkel
- 1 x SkyVac Flexi Bogenhals 180 °-Winkel
- 1 x SkyVac Adapter gerade

Stangensystem zum stecken

Stange mit orangefarbender Markierung: oberste Stange / Stangenanfang
(hält Bogenhals & Reinigungsaufsatz fest)

BASE



BASE



- Die farbige Markierung zeigt den Anfang einer jeden Stange an. Die Stange mit der orangefarbenden Markierung ist die oberste Stange, welche die Bogenhalse und Reinigungsaufsätze festhält.
- Zur Verbindung der Saugstangen stecken Sie das untere Stangenende (ohne Markierung) **IN** die Öffnung des Anfangs (mit Markierung) eines anderen Stangenelementes.
- Die höhere Stange sollte **IN** der tieferen Stange sitzen, um sicher zu gehen, dass kein Schmutz in die Stangenelemente gelangt.
- Um die gewünschte Arbeitshöhe zu erreichen, legen Sie die Stangen an ein Gebäude an und stecken Sie anschließend die gewünschte Stangenanzahl ineinander.

Tip:

Halten Sie nach jedem Reinigungseinsatz einen Eimer mit Wasser bereit, um nach Beendigung die Stangen einmal durchzuspülen.

Trommelleerung / Filterwartung

Entleerung

- Um den Saugkopf zu entfernen, lösen Sie die seitlichen Klemmen und heben Sie anschließend den Saugkopf am Griff aus der Trommel. Platzieren Sie den Saugkopf sicher auf dem Boden.
- Um den Filter zu entfernen, greifen Sie den kreisförmigen Rahmen der Filteraufnahme und heben Sie diese heraus.
- Um den Trommel-Inhalt zu beseitigen, heben Sie den Sauger an und kippen Sie anschließend den Inhalt aus.



Filterwartung

- Der Filter sitzt zwischen Saugkopf und Trommel und verhindert, dass Staub und Schmutz in den Motor gelangen.
- Für eine max. Saugleistung sollten Sie jeden Einsatz mit einem sauberen und trockenen Filter starten.
- Wir empfehlen, den Filter bei jedem Einsatz zu nutzen, um den Motor zu schützen.
- Stellen Sie bei Leerung der Trommel sicher, dass der Filter an den gleichen Stelle am Sauganschluss wieder eingesetzt wird, wie er entnommen wurde.
- Entfernen und reinigen Sie den Filter nach jedem Reinigungseinsatz.

Reinigung

- Bürsten Sie den Dreck mit einer harten Bürste aus dem Filter heraus.
- Sollte der Filter außerordentlich verschmutzt sein, säubern Sie diesen mit einem Wasser-Sprühstrahl.
- Reinigen Sie die Umrandung der Filteraufnahme.

Hinweise:

- Sollte der Filter durch Schmutz verstopfen oder nass werden, wird der Luftstrom zum Motor eingeschränkt.
- Ein verschmutzter / verstopfter Filter beeinträchtigt die Motorleistung und kann zu einer verminderten Saugleistung führen.
- Bei extrem „nassen Einsätzen“ können Sie den Filter entfernen (wenn keine Gefahr besteht, dass trockener Staub in den Motor gelangt) - **MUSS** aber zu Beginn eines jeden neuen Projekts wieder eingesetzt werden.
- Wir empfehlen immer einen Ersatzfilter zu besitzen, um diesen alternativ verwenden zu können.
- Erneuern / Wechseln Sie den Filter alle 6 Monate.

Mögliche Probleme & Ursachenbehandlung

Tipps

- Starten Sie jeden neuen Einsatz mit einem sauberen und trockenen Filter.
- Stecken Sie die Stangenelemente nur in Anlehnung an ein Gebäude auf die gewünschte Höhe ineinander - stecken Sie die Stangen nicht auf dem Boden liegend ineinander und versuchen Sie dann anzuheben.
- Halten Sie stets einen Eimer mit sauberen Wasser in Bereitschaft.
- Spülen Sie die Stangen nach jedem Einsatz durch. Lassen Sie hierzu Wasser durch die Stangen und den Schlauch laufen.
- Reinigen Sie nach jedem Einsatz auch die Bogenhülse und Reinigungsaufsätze.

Problem	Mögliche Ursache	Lösung
verminderte Saugleistung/ geringe Saugkraft	Verstopfter Filter oder volle Trommel	Filter reinigen und Trommel leeren
verminderte Saugleistung/ geringe Saugkraft	Verstopfungen im Flexi-Bogenhals oder in den Saugstangen oder am Sauganschluss	Entfernen Sie die Verstopfungen
verminderte Saugleistung/ geringe Saugkraft	Blätter verstopfen den Reinigungsaufsatz	Klopfen Sie den Reinigungsaufsatz auf die Dachziegel
verminderte Saugleistung/ geringe Saugkraft	Verstopfter Flexi-Bogenhals	Legen Sie die Saugstangen auf dem Dach ab und ziehen Sie sie vorsichtig nach unten, um den Flexi-Bogenhals zu begradigen & evtl. Verstopfungen zu lösen.
verminderte Saugleistung/ geringe Saugkraft	Feuchte Ablagerungen im Saugschlauch	Saugen Sie Wasser aus einem Eimer an
Sauger funktioniert nicht mehr	Leistungsverlust/ Kein Strom	Überprüfen Sie die Stromversorgung
Sauger funktioniert nicht mehr	Probleme mit dem Verlängerungskabel/ Schlauchtrommel	Nutzen Sie nur Profi-Verlängerungen & Trommeln für den Außenbereich

**Wir wünschen Ihnen viel Freude beim
Reinigen mit Ihrem SkyVac Mighty Atom
Set zur Dachrinnenreinigung**

