

# (1) ZERTIFIKAT

(2) Nr. des Zertifikats: **ZP/B076/24-PZ**

(3) Produkt: **Seitenschutzsystem Klasse A  
Typ: ABS Mobile Guard Pro**

(4) Hersteller: **ABS Safety GmbH**

(5) Anschrift: **Gewerbering 3  
47623 Kevelaer**

(6) Die Bauart dieser Produkte sowie die verschiedenen zulässigen Ausführungen sind in der Anlage zu diesem Zertifikat festgelegt.

(7) Die Zertifizierungsstelle der DEKRA Testing and Certification GmbH bescheinigt, dass diese Produkte die Anforderungen gemäß den unter Punkt 8 aufgeführten Prüfgrundlagen erfüllen. Die Ergebnisse der Prüfung sind in dem Bericht PB 24-078 niedergelegt.

(8) Die Anforderungen werden erfüllt durch Übereinstimmung mit

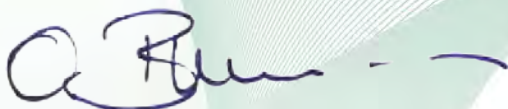
**DIN EN 13374:2019**

(9) Dieses Zertifikat bezieht sich nur auf die Konzeption und die Prüfung der beschriebenen Produkte in Übereinstimmung mit den genannten Prüfgrundlagen. Für Herstellung und Inverkehrbringen der Produkte sind gegebenenfalls weitere Anforderungen zu erfüllen, die nicht durch dieses Zertifikat abgedeckt sind.

(10) Der Hersteller ist berechtigt, das Prüfzeichen an den mit den geprüften Baumustern übereinstimmenden Erzeugnissen gemäß dem beigefügten Muster hinzuzufügen.

(11) Dieses Zertifikat ist bis zum 21.05.2029 gültig.

DEKRA Testing and Certification GmbH  
Bochum, den 22.05.2024



Geschäftsführer





- (12) Anlage zum
- (13) **Zertifikat**  
**ZP/B076/24-PZ**
- (14) 14.1 Gegenstand und Typ  
Seitenschutzsystem Klasse A  
Typ: ABS Mobile Guard Pro

#### 14.2 Beschreibung

Das Seitenschutzsystem, Typ: ABS Mobile Guard Pro (Bild 1) dient zur kollektiven Sicherung von Personen gegen Absturz. Die Montage erfolgt auf ebenen und geeigneten Untergründen.

Die Positionierung des Seitenschutzes auf der Bauwerksoberfläche erfolgt durch eine Pfostenbaugruppe, welche mittels Stifte und Schrauben mit dem Pfosten und dem Untergrund (Holzbalken) verbunden ist. Der Holzbalken wird dabei geklemmt.

Der Pfosten (Bild 2) besteht aus einem Aluminiumprofil (40 mm x 40 mm x 2 mm). Die Pfosten werden durch Rohrklappstecker (Bild 3) und Stifte mit dem Geländerholm verbunden.

Geländer-, Zwischen- und bodennahe Holme (Bild 4) bestehen aus einem Aluminiumrohr (Ø 40 mm). Das Geländer besitzt 2 Längs- und 8 Querverstrebungen. Die Längsverstrebungen bestehen aus Aluminiumprofilen und die Querverstrebungen aus runden Aluminiumprofilen (Ø 15 mm) mit jeweils einem Abstand von 83,33 mm.

Der Abschluss des Geländers bestehen aus zwei weiteren Aluminiumprofilen (30 mm x 60 mm), die über die Höhe des Systems angeschweißt sind.

Der Geländerholm hat eine Höhe von 1300 mm. Die Montage des Systems ist so vorgesehen, dass sich die Befestigung an dem Bauwerk unterhalb der Dacheindeckung befindet, wodurch sich eine Höhe des Geländerholmes von 1120 mm ergibt. Das lichte Maß von der Bauwerksoberfläche bis zum bodennahen Holm beträgt maximal 15 mm.

Die maximale Feldgröße (Abstand zwischen zwei Pfosten) beträgt 1,5 m.

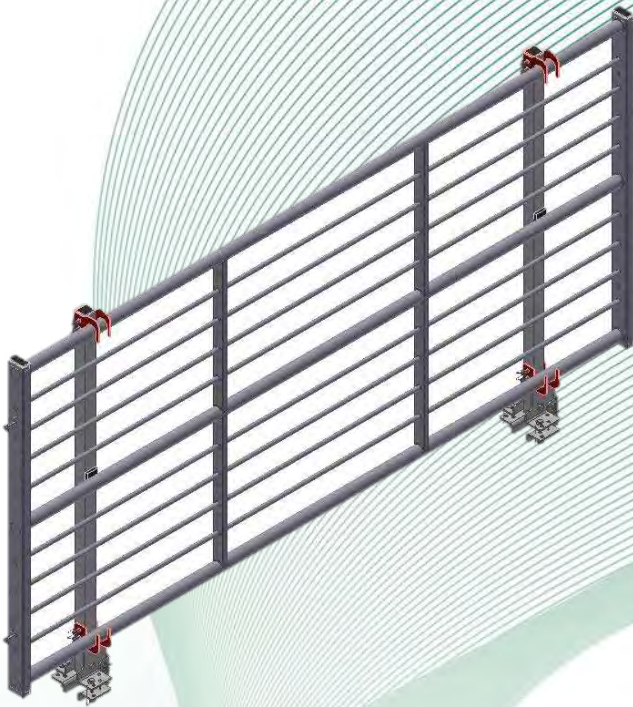


Bild 1: Seitenschutz, Typ: ABS Mobile Guard Pro (Montagebeispiel)



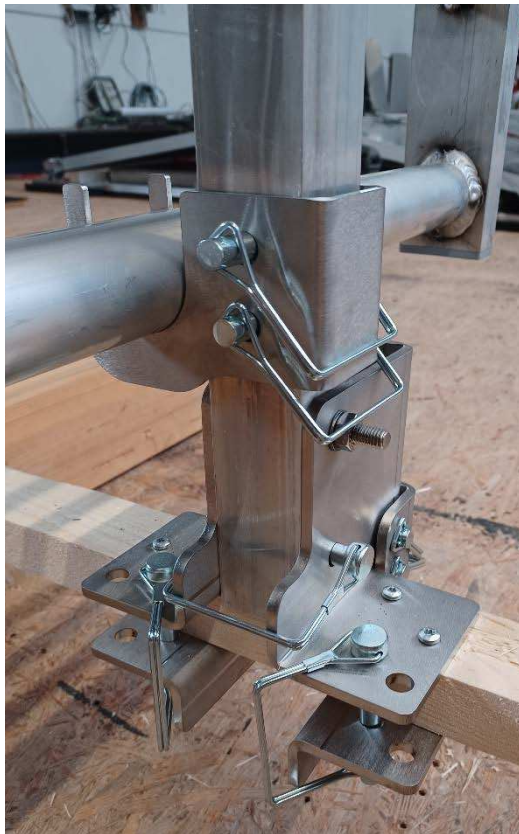


Bild 2: Pfosten und Pfostenbaugruppe



Bild 3: Rohrklappstecker

Bild 4: Geländer-, Zwischen- und bodennaher  
Holm

(15) Bericht

PB 24-078, 17.05.2024