



Betriebsanleitung

Übersetzung der Original- betriebsanleitung ins Deutsche



NASS- UND TROCKENSAUER FÜR DACHRINNEN

Standardmäßig enthalten



Reichweite
**6m/
20FT**

ELITE STANGEN-ELEMENTE, STANGE 0,75m & TRAGETASCHE



ELITE Aufsätze, 135° breiter Schwanenhals & 180° Schwanenhals



Schlauchtasche



7,5m Saugschlauch inkl. Verbindungsstücke

KEY FEATURES



3 leistungsstarke Motoren



2x feststellbare Räder



Ablaufschlauch



Kippbares Fahrgestell



Korb zur Aufbewahrung der Aufsätze

Herzlichen Glückwunsch zu Ihrem Kauf

Inhalt

PAKETINHALT	2
WICHTIGSTE SYSTEMMERKMALE	4
MASCHINENSPEZIFIKATION	5
ANSAUGANSCHLUSS	6
ABLAUFSCHLAUCH & SIEB	6
DRAHTVERSTÄRKUNGSSCHLAUCH	7
ELITE-KLEMMSTANGEN MONTAGE	7
STANGENMONTAGE	8
ELITE STANGE MIT ENTLÜFTUNGSÖFFNUNG...	9
WARTUNG DER STANGE	9
LEERER FILTER & WARTUNG	10
PRAXISERFAHRUNG & STÖRUNGSBEHEBUNG	11



skyVac® Elite Vac Release Pole: Patent PENDING: Application No: GB1713830.6
 skyVac® Elite Hairpin Tool Holder: European Community Design Registration No: 008458913

WICHTIGSTE SYSTEMMERKMALE



POWER ON / OFF



POWER ON:

1. Nur ein Knopf.

Drücken Sie eine Taste nach der anderen. Vermeiden Sie es, alle Tasten gleichzeitig zu drücken, da dies einen Stromstoß verursachen kann.

POWER OFF:

1. Immer nur eine Taste auf einmal drücken.

SPEZIFIKATIONEN

MASCHINENSPEZIFIKATION

Motorleistung:	3600W (3 x 1200W Motoren)
Wasserhub:	112"
Luftstrom-Bewegung:	13.900 LPM
Zyklon-Eintrittsöffnung:	50 mm
Behälter:	78 Liter
Gewicht:	41 kg
Dezibel-Pegel:	77 dB
Netzanschluss:	240 V
Abmessungen (cm):	80(l) x 640(w) x 100(h)

ENTFERNEN DES SAUGKOPFES



UM DEN SAUGKOPF ZU ENTFERNEN:

1. Vergewissern Sie sich, dass der Saugkopf ausgeschaltet ist.
2. Um die Klemmen (A) zu lösen, ziehen Sie die Unterseite der Klemme heraus und heben Sie dann die Oberseite vom Kopf ab.
3. Heben Sie den Saugkopf vom Behälter ab.
Stellen Sie den Saugkopf an einem sicheren Ort ab - benutzen Sie die Fußstütze.

UM DEN SAUGKOPF ZU ERSETZEN:

1. Heben Sie den Saugkopf an und setzen Sie ihn auf den Behälter.
2. **WICHTIG:** Die Filterschutzplatte (B) in einer Linie mit der Saugkopföffnung (C) positionieren.
3. Befestigen Sie die Klammern (A) am Saugkopf.

ANSAUGANSCHLUSS



ANSAUGANSCHLUSS:

1. Die harte Manschette am Ende des drahtverstärkten 50-mm-Schlauchs in den Zyklonanschluss einführen/drücken.
Verriegelung mit "Klick" einrasten lassen.
2. Um die Saugfunktion einzuschalten, drücken Sie die Taste "on".
3. Um die Hartmanschette aus dem Anschluss zu entfernen, drücken Sie den Metallhebel oben am Zyklonanschluss des Eintrittspunkts, um so die Verriegelung zu lösen. Nach der Entriegelung ziehen Sie die Manschette aus dem Sauger-Anschluss.

ABLAUFSCHLAUCH & SIEB



ABFLUSSSCHLAUCH:

Die Flüssigkeit kann mit dem Abflussschlauch sofort in den Abfluss geleert werden, so dass Sie die organischen Abfälle in die Recycling-Tonne kippen können.



SIEBKORB:

Der Siebkorb fängt größere Rückstände auf, wenn diese in den Tank gelangen, sodass sich die Flüssigkeit abtrennen und am Boden absetzen kann.

DRAHTVERSTÄRKTER SCHLAUCH



WEICHE MANSCHETTE:

Zur Befestigung an
der Stange



HARTE MANSCHETTE:

In den Saug-
anschluss einsetzen



ELITE KLEMMSTANGEN MONTAGE



SPANNUNG EINSTELLEN: Stellen Sie die Schraube durch Drehen des Hebels ein, um einen sicheren Halt zu gewährleisten.

FESTZIEHEN: Drehen im Uhrzeigersinn

LÖSEN: Drehen gegen den Uhrzeigersinn

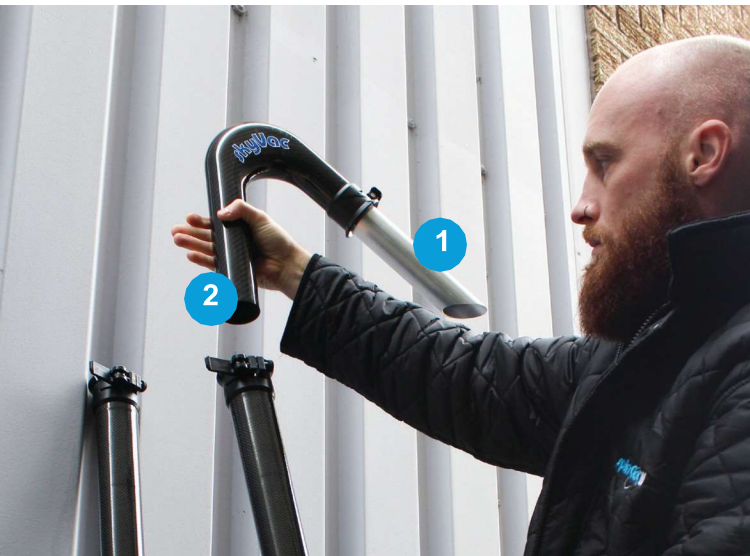


VERRIEGELN/ENTRIEGELN: Sichern Sie die Klemmen, um die Stangen miteinander zu verbinden.

VERRIEGELN: Drücken Sie den Hebel nach vorne, so dass er flach an der Schraubbefestigung anliegt.

ENTRIEGELN: Ziehen Sie den Hebel wieder von der Stange weg.

STANGENMONTAGE



1 Setzen Sie das Endwerkzeug in den Hals des Werkzeughalters ein.

2 Befestigen Sie den Werkzeughalter am Kopf der obersten/obersten Stange.

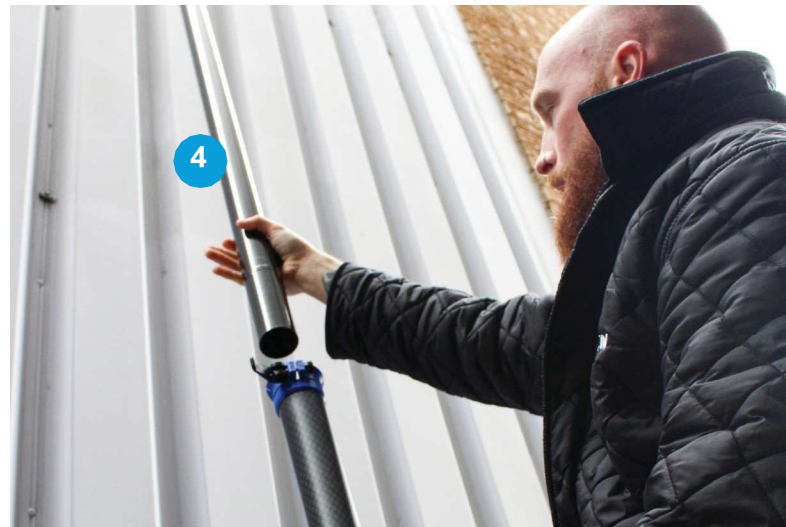
3 Bauen Sie die Stangen bis zur gewünschten Höhe auf, indem Sie mit der obersten Stange (mit den angebrachten Endwerkzeugen) beginnen und nach unten arbeiten. Fügen Sie jede neue Stange unterhalb der vorherigen ein.

4 Legen Sie die Stangen während des Aufbaus an der Seite des Gebäudes an.

5 Vergewissern Sie sich, dass Stange mit der Entlüftungsöffnung die Basis-Stange ist (nur geklemmte Stange)

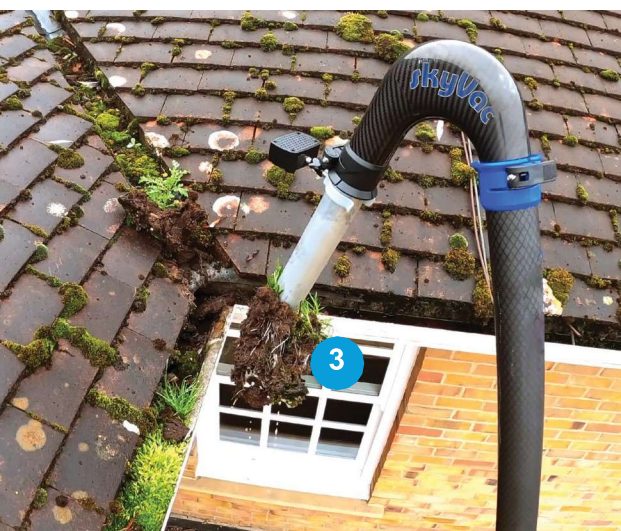
6 Sobald die Stangen in der gewünschten Höhe montiert sind, befestigen Sie die weiche Endmanschette des drahtverstärkten Schlauchs an der Basis der Stange.

7 Schalten Sie den NITRO ein.



TOP TIPP
Stellen Sie Ihre Stangen an der Seite des Gebäudes auf, an dem Sie arbeiten, damit Sie loslegen können!

ELITE STANGE MIT ENTLÜFTUNGSÖFFNUNG



- 1 Die skyVac® ELITE Stange mit Entlüftungsöffnung sollte immer die Basis-Stange sein, die dem Bediener (Ihnen) am nächsten ist.
- 2 Vergewissern Sie sich, dass der vorhergesehene "Abwurf" Bereich frei ist.
- 3 Positionieren Sie das Endwerkzeug über der Dachrinne und heben Sie die Grasnarbe aus der Dachrinne heraus, wenn sie sicher gehalten wird.
- 4 Drehen Sie die Entlüftungsöffnung im Uhrzeigersinn, so dass Luft in die Kammer gelangt. Die Grasnarbe fällt ab.
- 5 Schließen Sie die Entlüftungsöffnung gegen den Uhrzeigersinn, um die Absaugung wieder zu starten.

WARTUNG DER STANGE



TOP TIPP
Besprühen Sie ein sauberes Tuch mit WD40. Wischen Sie die Ober- und Unterseite jeder sauberen und trockenen Stange innen und außen am Verbindungsbereich gründlich ab.

- 1 Halten Sie immer einen Eimer mit Wasser bereit. Spülen Sie Ihre Werkzeuge, Stangen und Sauger am Ende jedes Projekts aus - und während schwieriger Projekte.

- 2 Am Ende des Tages füllen Sie den Eimer mit sauberem Wasser. Spülen Sie überschüssigen Schmutz von beiden Enden der Stangen ab.

- 3 Wischen Sie den Hals der Ober- und Unterseite jeder Stange mit einem feuchten Tuch ab, um sicherzustellen, dass sie frei von Schmutz sind.

LEERER FILTER & WARTUNG

ENTLEEREN:

1

Lösen Sie zum Abnehmen des Saugkopfs die seitlichen Klammern und heben Sie den Saugkopf mit dem oberen Griff aus dem Behälter. Legen Sie den Saugkopf sicher auf den Boden.

2

Um den Filter zu entfernen, heben Sie den runden Rahmen vom Hals des Behälters ab.

3

Um den Fassinhalt zu entleeren, heben Sie den Boden an und kippen Sie den Inhalt in ein Blumenbeet oder einen Eimer.



PRAXISERFAHRUNG & STÖRUNGSBEHEBUNG

1

Der Filter befindet sich zwischen dem Saugkopf und dem Behälter und verhindert, dass Staub und Schmutz in den Motor gelangen.

2

Um eine maximale Saugleistung zu erzielen, sollten Sie jedes Projekt mit einem sauberen und trockenen Filter beginnen.

3

Wir empfehlen, den Filter zum Schutz des Motors immer einzusetzen.

4

Wenn Sie Ihren Staubsauger im Laufe des Tages entleeren, stellen Sie sicher, dass der Filter ausgetauscht wird und der Sauganschluss auf denselben Anschluss gerichtet ist.

5

Entfernen und reinigen Sie Ihren Filter am Ende jedes Projekts.

REINIGUNG:

1

Bürsten Sie die Seiten des Filters mit einer steifen Bürste, um überschüssigen Schmutz zu entfernen.

2

Wenn der Filter besonders stark verschmutzt ist, verwenden Sie einen Haushaltsschlauch mit Sprühdüsenaufsatz, um den Filter zu reinigen.

3

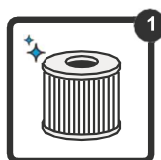
Bürsten Sie den Lufteinlassbereich des Saugkopfes ab.



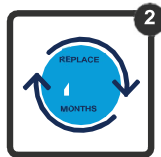
HINWEIS:

1. Der Motor saugt Luft in den Motor, die durch den Filter strömt.
2. Wenn der Filter 1) mit Schmutz verstopft oder 2) durchnässt ist, wird der Luftstrom zum Motor eingeschränkt.
3. Ein schmutziger/verstopfter Filter beeinträchtigt die Motorleistung und kann zu einem Saugkraftverlust führen.
4. Der Filter kann bei **extrem nassen** Projekten (bei denen keine Gefahr besteht, dass trockener Staub in den Motor gelangt) entfernt werden - MUSS aber zu Beginn jedes neuen Projektes wieder eingesetzt werden.
5. Wir empfehlen, einen Ersatzfilter für Ihr System bereitzuhalten, damit Sie den Filter abwechselnd verwenden können.
6. Ersetzen Sie Ihren Filter alle 6 Monate.

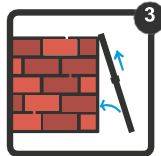
PRAXISERFAHRUNG



1 Starte jedes neue Projekt mit einem sauberen, trockenen Filter.



2 Überprüfen Sie Ihren Filter regelmäßig auf Abnutzung und Verschleiß. Alle vier Monate austauschen.



3 Bauen Sie Ihre Stangen an der Seite eines Gebäudes auf – montieren Sie die Stangen **NICHT** auf dem Boden und heben Sie sie dann hoch.



4 Halten Sie einen Eimer mit sauberem Wasser bereit! Zur Beseitigung von Verstopfungen bei der Dachrinnenreinigung.



5 Am Ende jeder Tätigkeit spülen Sie Ihre Ausrüstung mit sauberem Wasser ab. Halten Sie Ihre Stangen in den Eimer und saugen Sie sauberes Wasser durch.



6 Vergewissern Sie sich, dass Ihre Stangen und Endwerkzeuge frei von Schmutz usw. sind.

FEHLERBEHEBUNG

FEHLER	MÖGLICHE URSACHE	LÖSUNG
Verlust der Saugkraft	Verstopfter Filter oder voller Behälter	Filter reinigen und Behälter leeren
Maschine arbeitet nicht mehr	Verstopfung des Flexi-Halses, der Stange oder des Saufkopf-Einganges	Verstopfungen beseitigen
	Verstopftes Laub am Aufsatz	Laub und Aufsätze auf Dachpfannen klopfen
	Feuchte Verschmutzungen im Flexischlauch oder in den Stangen	Wasser aus dem Eimer saugen
	Stromausfall	Stromzufuhr prüfen
	Zu viele oder falsche Verlängerungskabel	Stets robuste Verlängerungskabel verwenden

skyVac[®]

www.spinaclean.co.uk

Unit 33, Cornwell Business Park, Salthouse Road, Brackmills,
Northampton, NN4 7EX - UK, Company No. 04506121

01280 630005
info@spinaclean.co.uk